

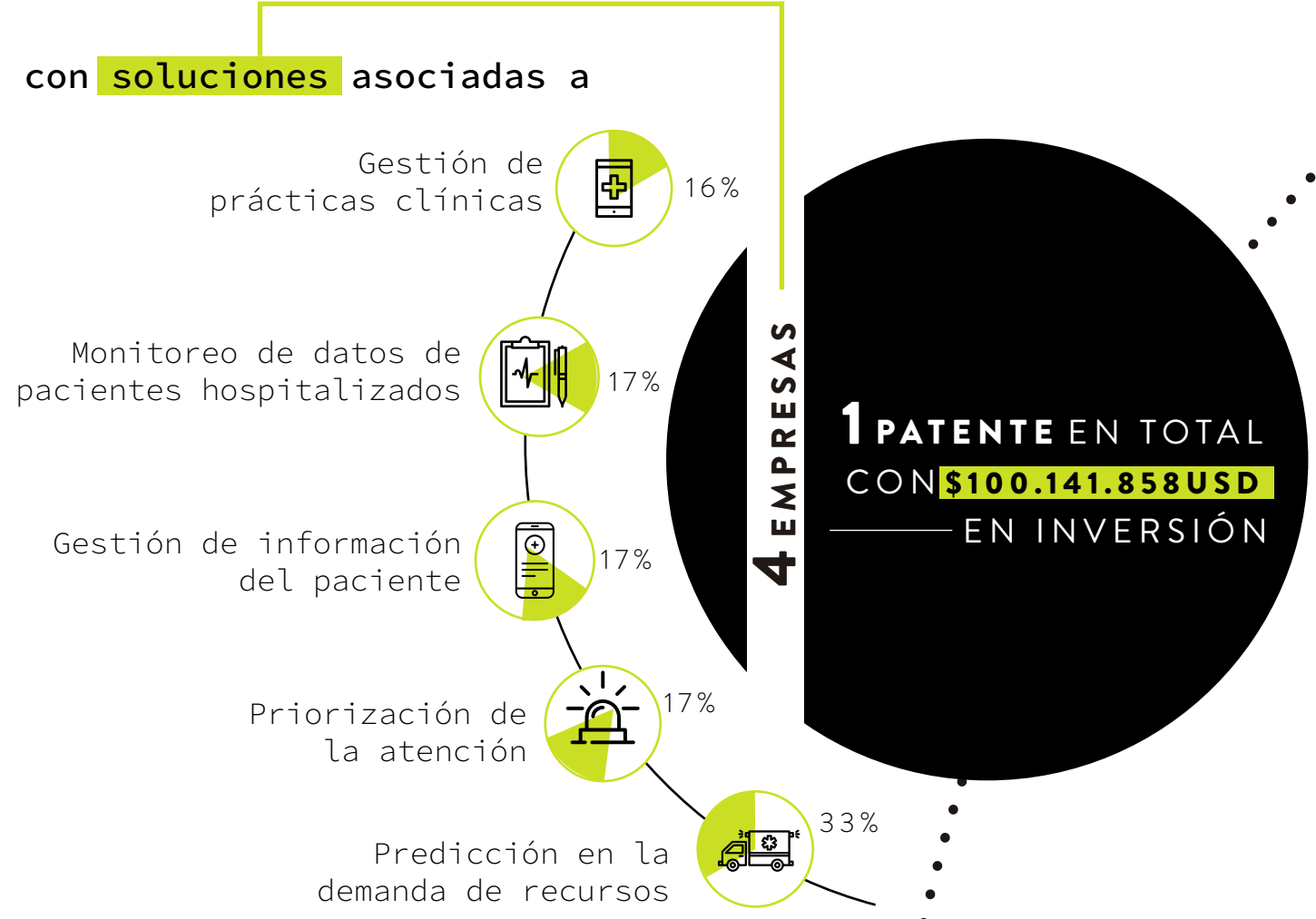


INTELIGENCIA ARTIFICIAL EN SALUD

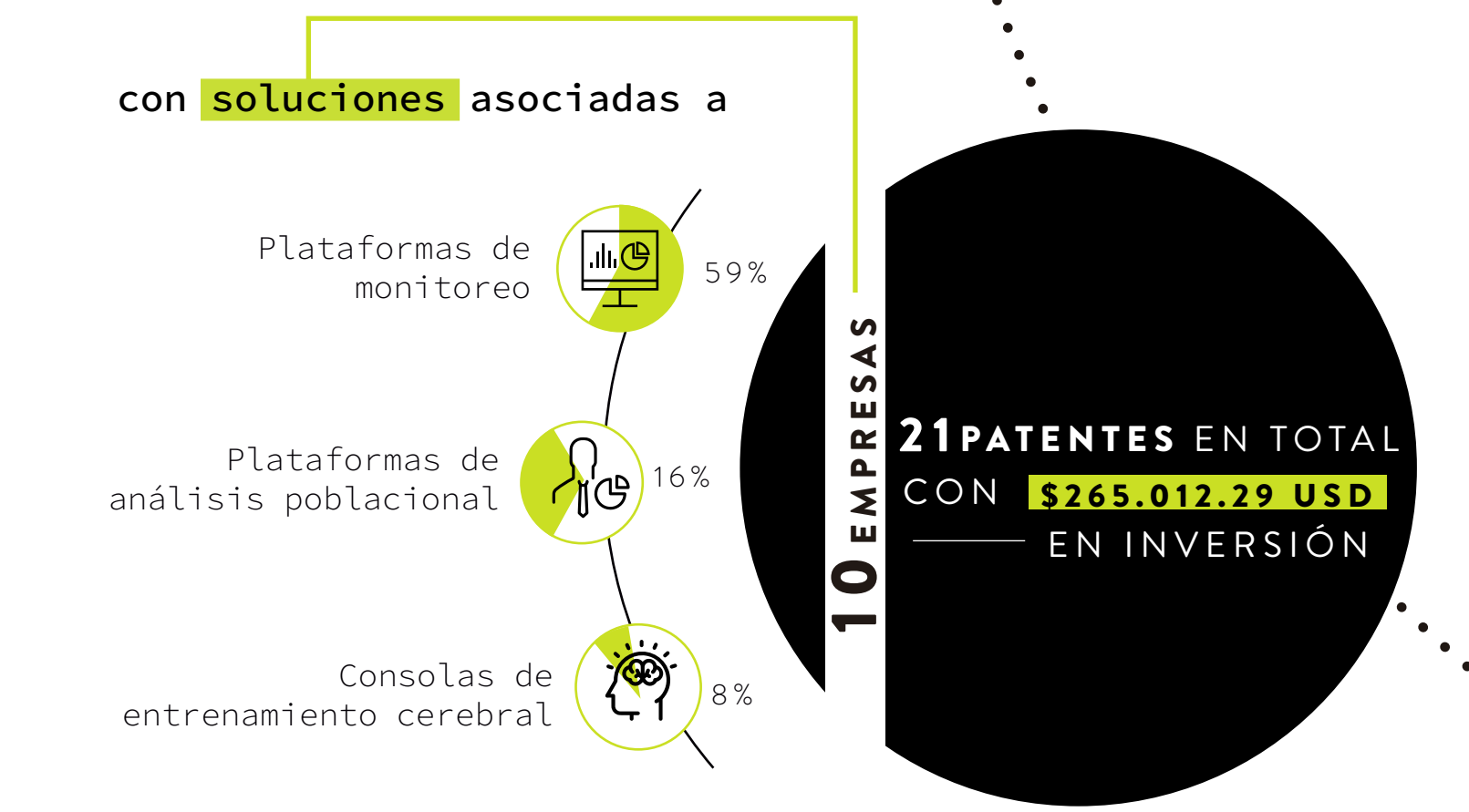
Sistemas para gestión de recursos en las redes de servicios hospitalarios, permitiendo una mayor eficiencia en la prestación de los servicios y uso de recursos, mejorando la atención prestada a los pacientes.

3 ENFOQUES

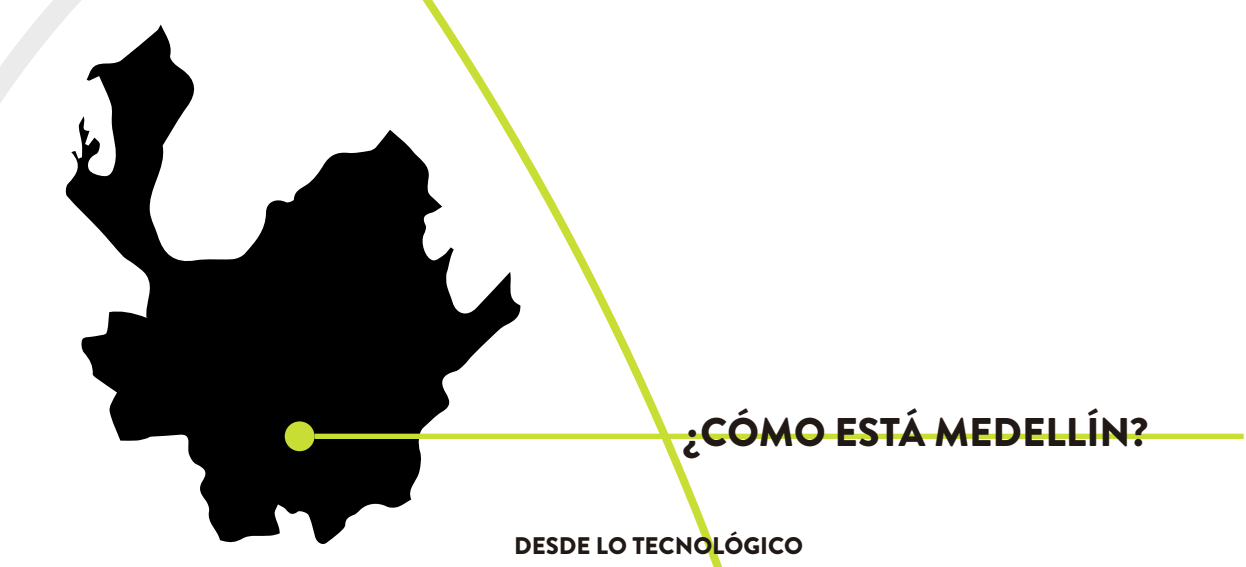
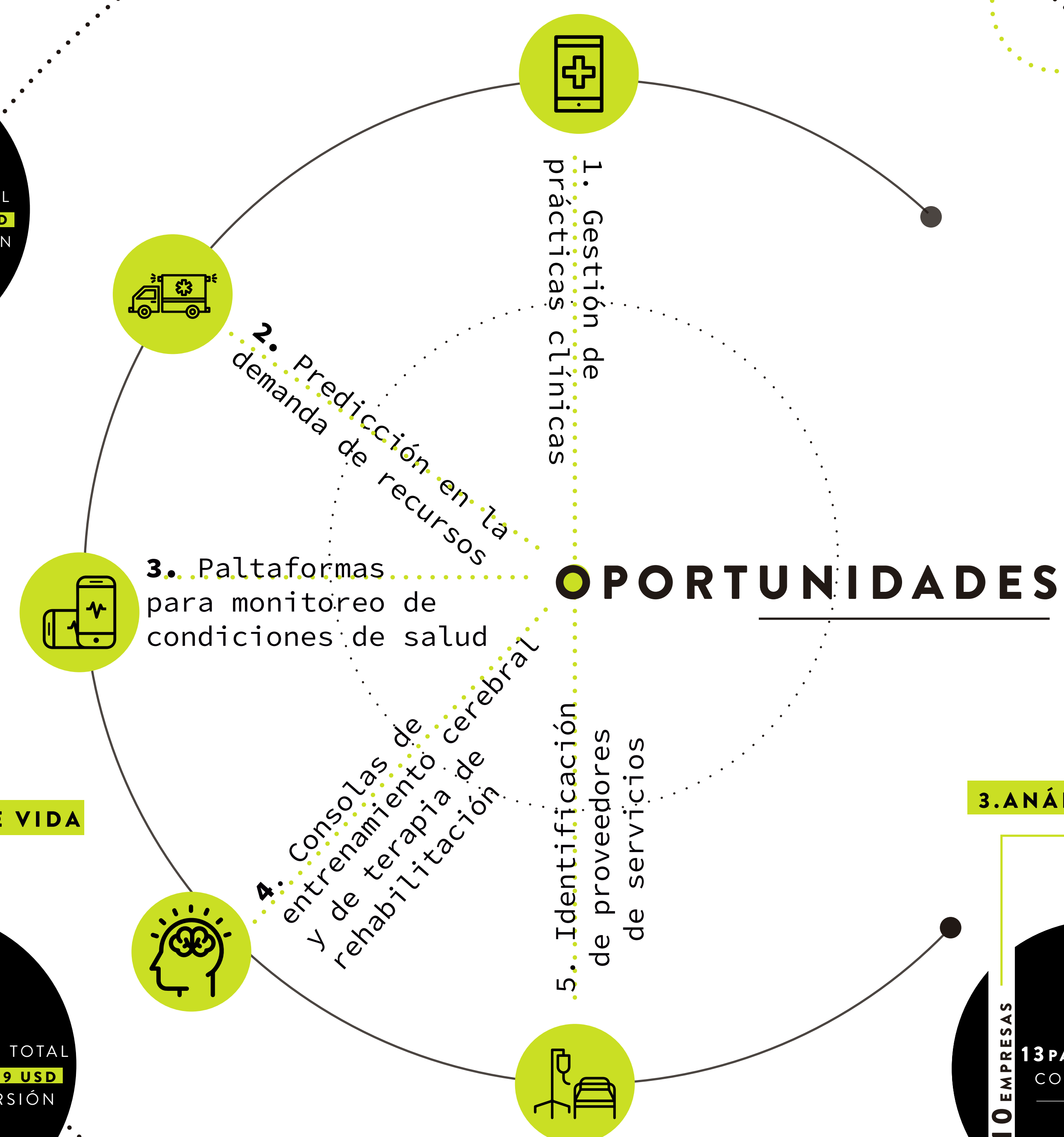
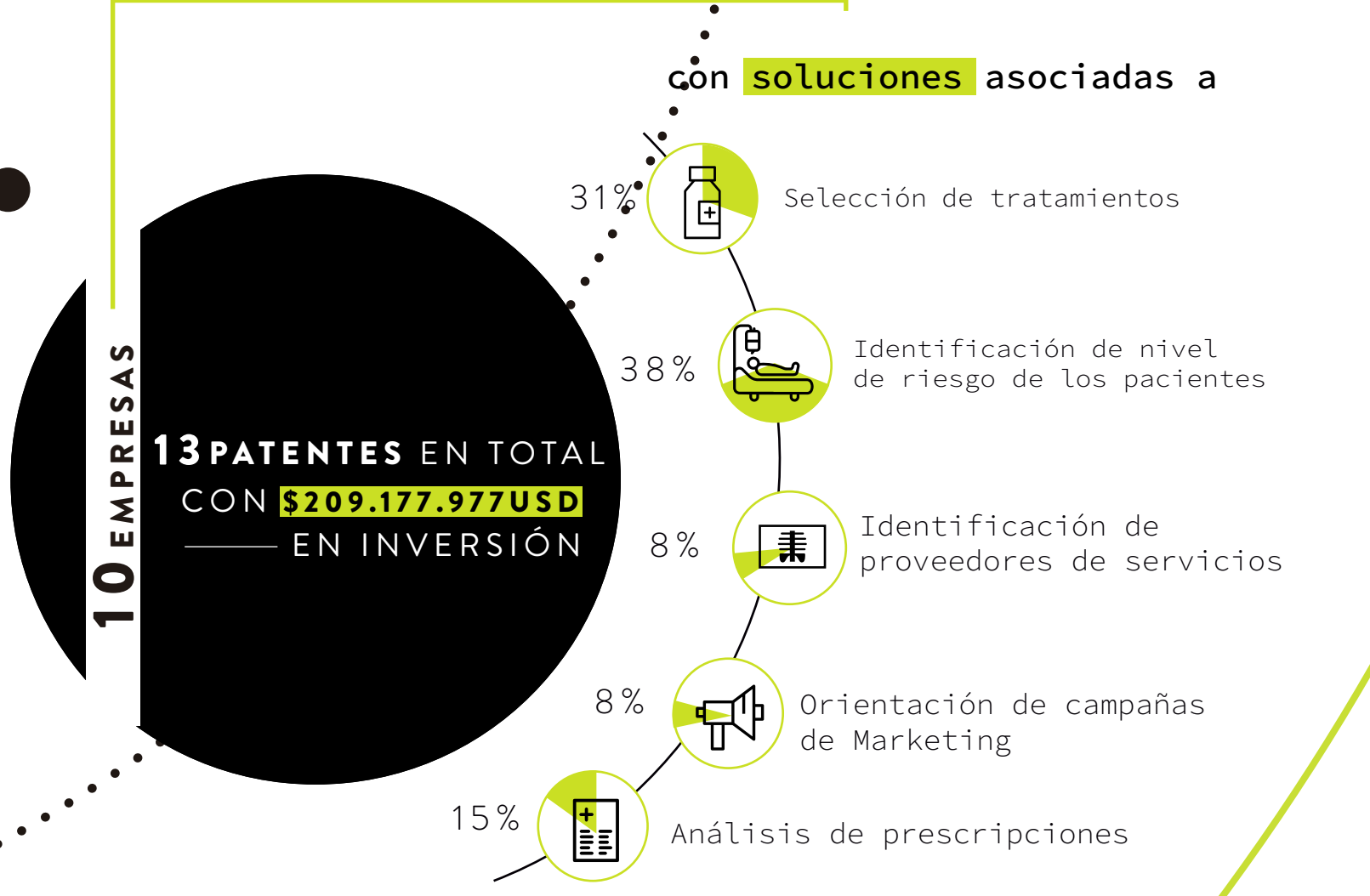
1. ATENCIÓN DEL PACIENTE Y GESTIÓN HOSPITALARIA



2. GESTIÓN Y MONITOREO DE ESTILO DE VIDA



3. ANÁLISIS RIESGOS Y DATA DEL PACIENTE



- DESDE LO TECNOLÓGICO
- DigitalWare
 - direktio
 - Ssas
 - Servinte
- DESDE LA INVESTIGACIÓN
- SISTEMIC (Sistemas Embebidos e Inteligencia Computacional)
 - ARKADIUS (Grupo de Investigación de Ingeniería de Software e Ingeniería de Telecomunicaciones)
 - GIDIA (Grupo de Investigación y Desarrollo en Inteligencia Artificial)
- DESDE LO POLÍTICO
- CAMARA DE COMERCIO DE MEDELLIN PARA ANTIOQUIA
 - rutaⁿ MEDELLIN
 - Alcaldía de Medellín
 - IRPAI (INSTITUTE FOR ROBOTIC PROCESS AUTOMATION - ARTIFICIAL INTELLIGENCE)
 - Alianza CAOBA

EMPRESAS ANALIZADAS POR ENFOQUE

1. ATENCIÓN DEL PACIENTE Y GESTIÓN HOSPITALARIA



<http://www.amarahealthanalytics.com/>



<https://jvion.com/>



<https://qualaris.com/>

2. GESTIÓN Y MONITOREO DE ESTILO DE VIDA



<https://www.welltok.com/>



<https://www.wellframe.com/>



<https://www.lucinahealth.com/>



<https://www.ovuline.com/>



<https://aicure.com/>



<http://dreadmed-diabetes.com/>



<https://www.skinvision.com/>



<https://www.intendu.com/>



<https://www.peerwell.co/>



<https://www.healint.com/>

3. ANÁLISIS RIESGOS Y DATA DEL PACIENTE



<http://www.gnshealthcare.com/>



<https://www.apixio.com/>



<https://zephyrhealth.com/>



<https://rooanalytics.com/>



<https://lumiata.com/>



<http://www.medaware.com/>



<http://medalogix.com/>



<http://www.cloudmedxhealth.com/>